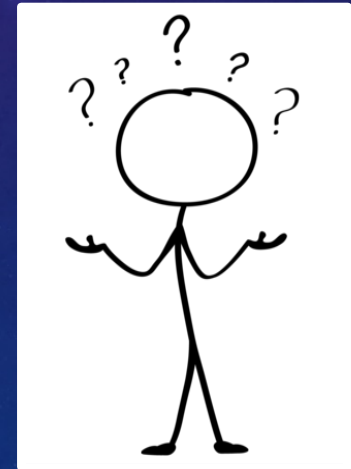


UNE COMMUNAUTÉ ANIMÉE PAR L'ESPOIR







REGARDER AU-
DELA DES
APPARENCES:
DÉCOUVRIR UNE
IDENTITÉ REMPLIE
D'ESPOIR

LE PROBLÈME EST
DE SAVOIR:
- QUI NOUS
SOMMES
- POURQUOI
NOUS SOMMES
LÀ



1 PIERRE 1:1-2

De la part de Pierre, apôtre de Jésus-Christ, à ceux qui sont étrangers et dispersés dans le Pont, la Galatie, la Cappadoce, l'Asie et la Bithynie. A vous qui avez été choisis conformément à la prescience de Dieu le Père et conduits à la sainteté par l'Esprit afin de devenir obéissants et d'être purifiés par le sang de Jésus-Christ: que la grâce et la paix vous soient multipliées!

1. LES APPARENCES

NOUS SOMMES DES
ÉTRANGERS



le Pont, la
Galatie, la
Cappadoce,
l'Asie et la
Bithynie



EXILES

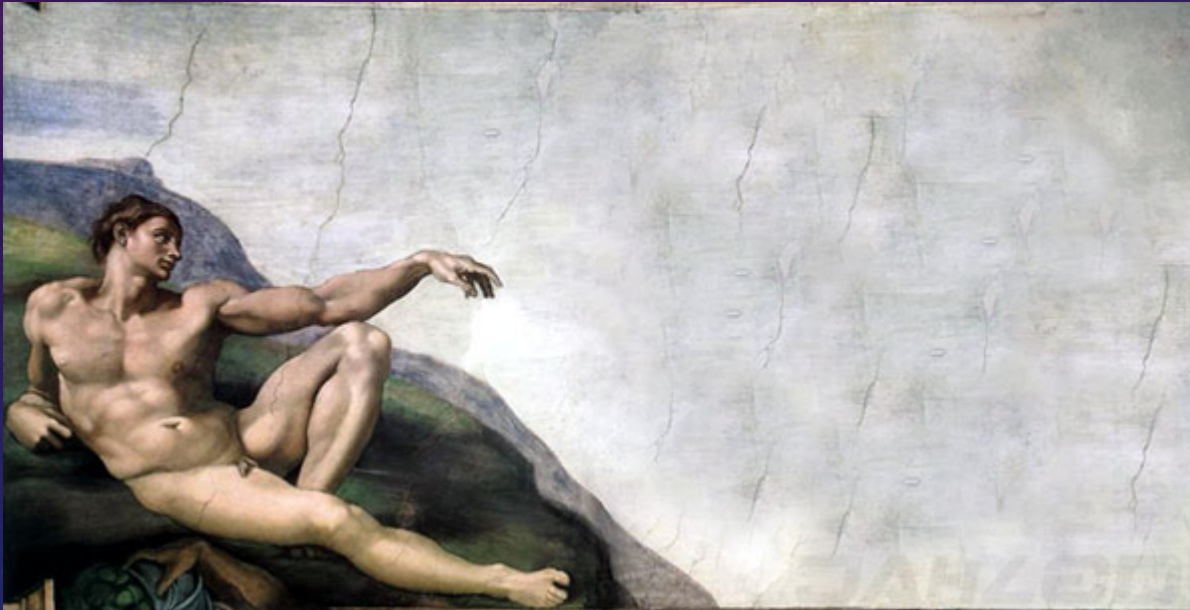


NOTRE SOCIÉTÉ:

FORTEMENT
MARQUÉE PAR UN
HÉRITAGE
CHRÉTIEN



MAIS POSTCHRÉTIENNE



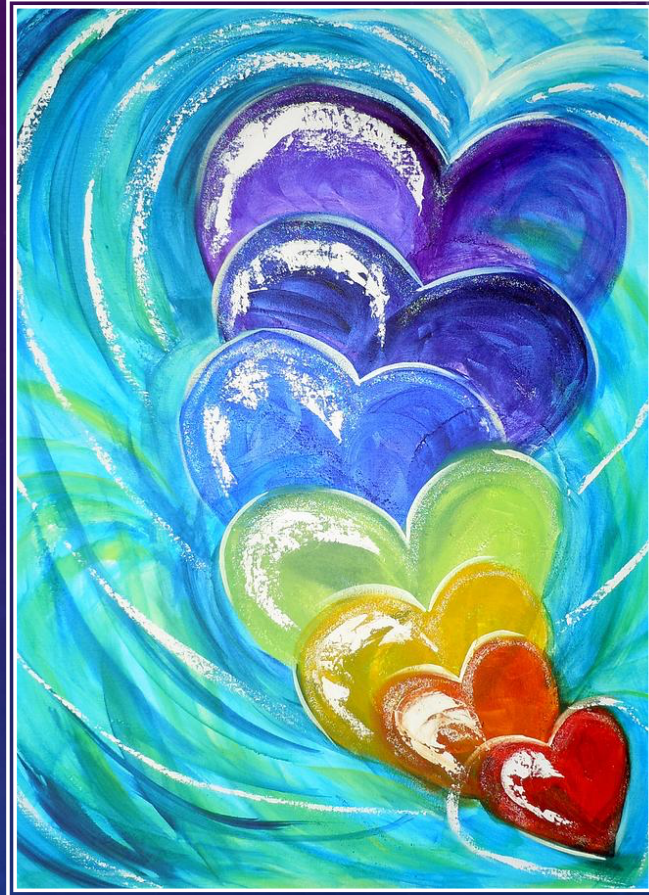
2. AU-DELÀ DES APPARENCES, NOUS APPARTENONS À DIEU



UN ENGAGEMENT TRINITAIRE



L'AMOUR DU PÈRE



L'AMOUR DU SAINT-ESPRIT



L'AMOUR DU FILS



3. NOTRE IDENTITÉ
DE PEUPLE
APPARTENANT À
DIEU NOUS REMPLIT
D'ESPOIR ET DÉFINIT
NOTRE MISSION



NOTRE APPARTENANCE:
- NOUS REND ÉTRANGER
CERTES
- MAIS EN MÊME TEMPS
NOUS POUSSE VERS
L'AUTRE.

EN EFFET, PAR
DÉFINITION, L'AMOUR ET
L'ESPOIR SE PARTAGENT



QUELLE EST
L'APPARTENANCE
QUI VOUS
DÉFINIT?

